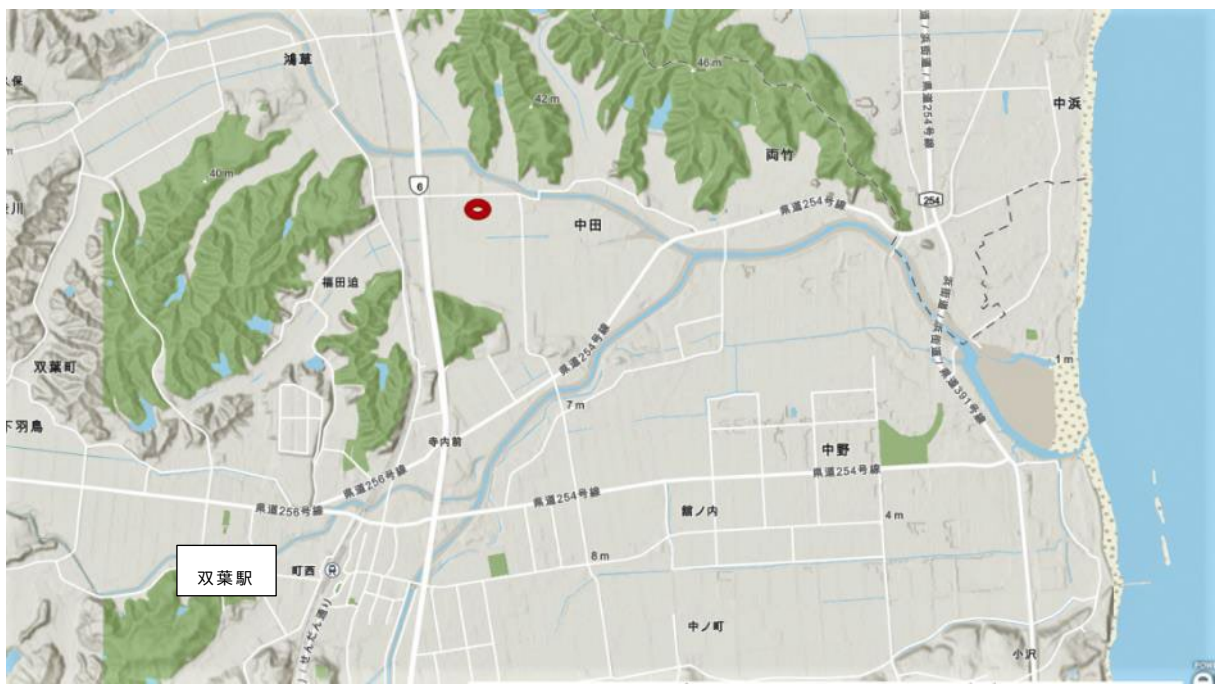


別紙 1

空き家・空き地バンク登録カード

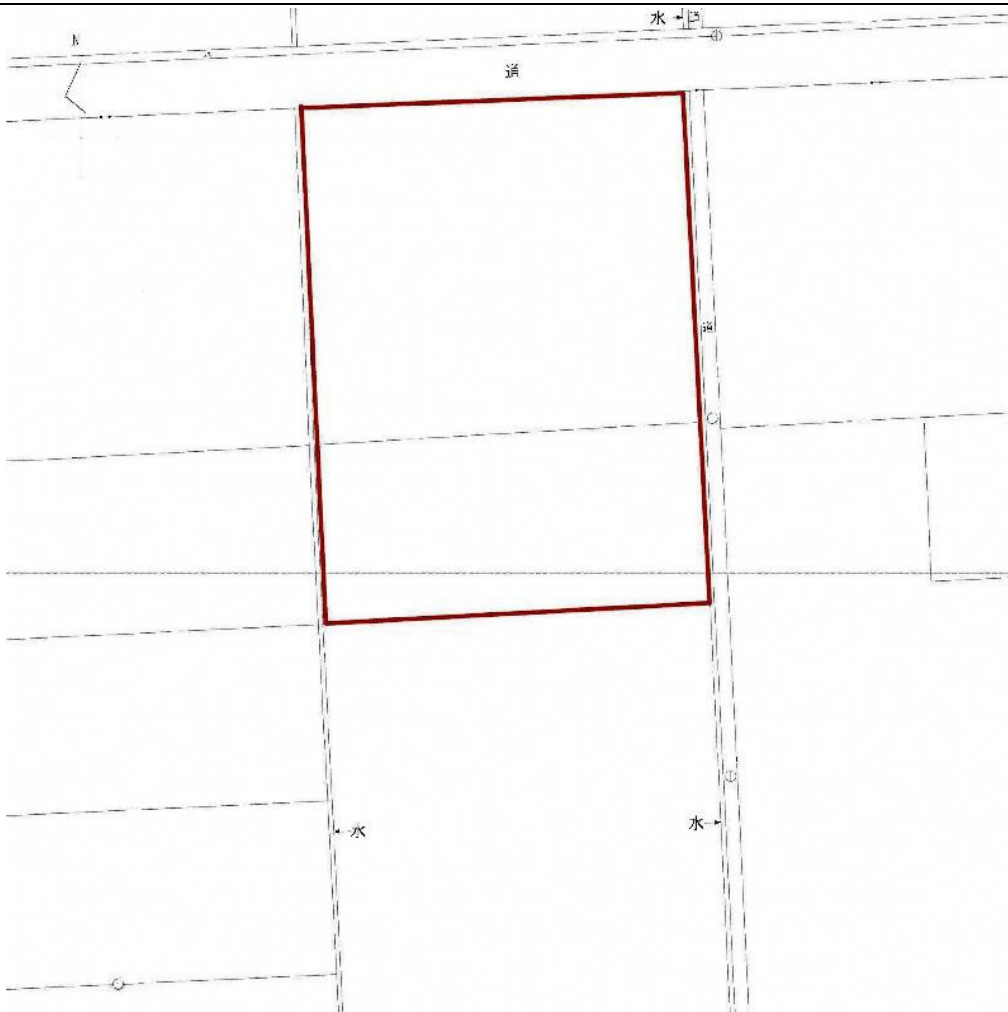
(1) 登録番号	第 1 6 号	(2) 分類	空き家・ <u>空き地</u> ・空き事業所等	<u>売却</u> 賃貸		
(3) 物件所在地	福島県双葉郡双葉町大字中田字北芹川					
(4) 希望価格	売却（ 応相談 ） ・ 賃貸（月額 円程度）					
(5) 物件の概要	土地	2 9 5 4 . 9 4 m ²	建物構造	建物建築年（ 年）		
	用途地域	無指定	木 造	建物補修	補修費用負担	
	建 物	1 階	m ²	軽量鉄骨造	補修不要	所有者負担
		2 階	m ²	鉄骨造	多少必要	利用者負担
		その他	m ²	鉄筋コンクリート	大規模必要	その他
		延床	m ²	その他（ ）	現在補修中	（ ）
	間 取 り	1 階	居間（ 畳 ）・台所（ 畳 ）・風呂（ 畳 ）・トイレ（ 畳 ）			
			洋室（ 畳 ）（ 畳 ）（ 畳 ）・和室（ 畳 ）（ 畳 ）（ 畳 ）			
			その他			
		2 階	居間（ 畳 ）・台所（ 畳 ）・風呂（ 畳 ）・トイレ（ 畳 ）			
洋室（ 畳 ）（ 畳 ）（ 畳 ）・和室（ 畳 ）（ 畳 ）（ 畳 ）						
その他						
その他						
(6) 利用の状況						
住宅の種類	専用住宅 ・ 併用住宅	土 地	更 地 ・ <u>更地予定</u>			
未使用年数	年	その他				
(7) 設備の状況						
電 気	配線済・その他（ ）	風 呂	ガス・灯油・電気・その他（ ）			
水 道	<u>上水</u> ・井戸・その他（ ）	駐 車 場	有（ 台 ） ・ 無			
下水道	下水・ <u>浄化槽</u> ・その他（ ）	庭ほか	有（ m ² ） ・ 無			
ガ ス	プロパン・その他（ ）	物置等	有（ m ² ） ・ 無			
トイレ	水洗・汲取り／洋式・和式	その他				
(8) 主要施設までの距離						
J R 双葉駅	1 . 9 km	小学校	-km			
双葉町役場庁舎	1 . 9 km	中学校	-km			
病院・診療所	1 . 8 km	公園	-km			
双葉警察署双葉駐在所	1 . 8 km	スーパー	-km			
浪江消防署	3 . 6 km	その他	km			
保育園・幼稚園	-km	その他	km			
(9) 特記事項						
	抵当権の設定等					
受 付 日	令和 4 年 8 月 1 0 日	現地確認日	令和 4 年 9 月 1 2 日			
登 録 日	令和 4 年 1 0 月 2 5 日	有効期日	令和 6 年 1 2 月 3 1 日			
登録抹消日	年 月 日	契約成立・登録抹消・その他（ ）				

(10)位置図



双葉町役場 HP「せんだんマップ(地図情報提供サービス)」を引用

(11)物件説明図（配置図・間取り図）



(12) 写真

