

## 別紙 1

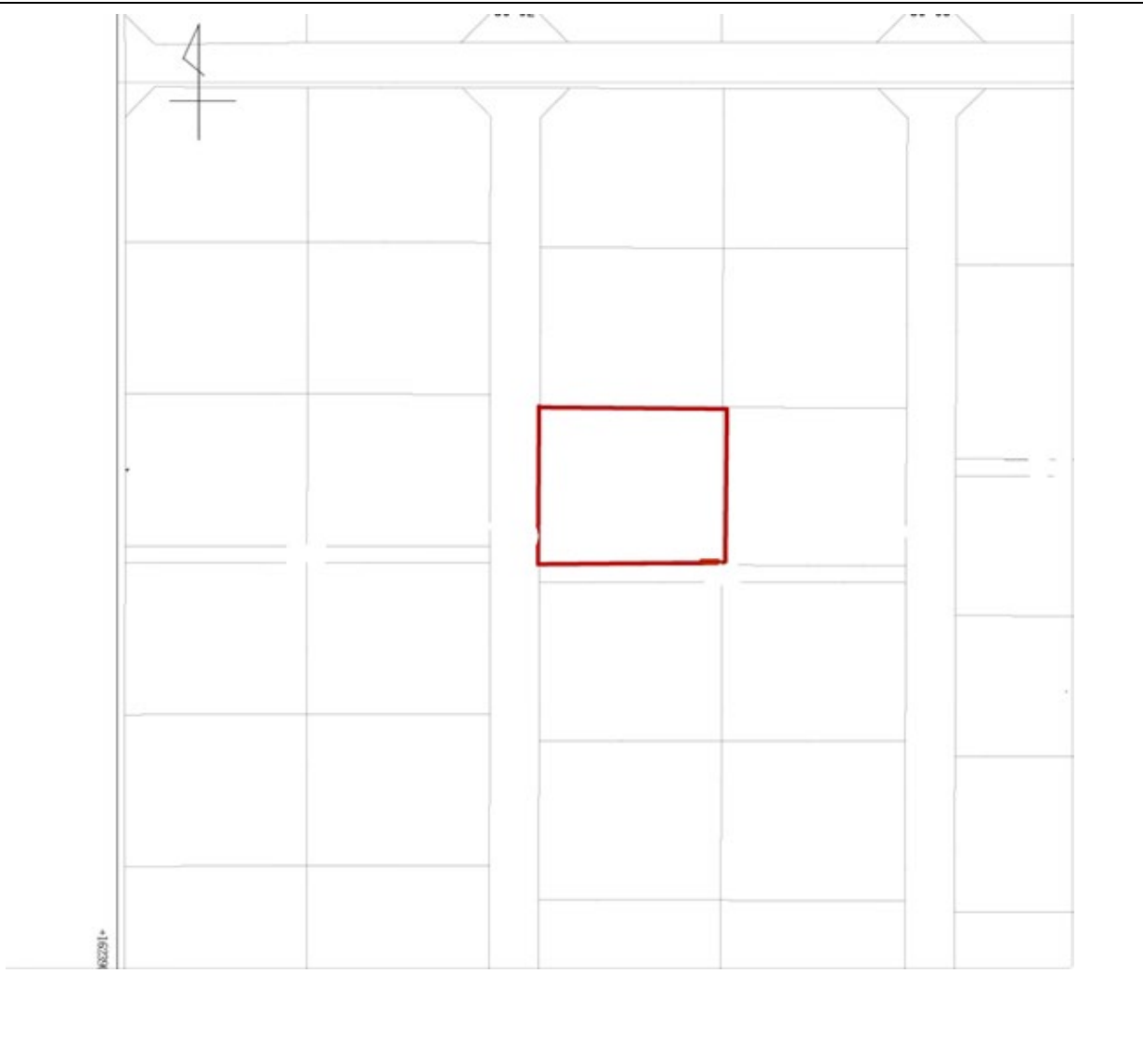
## 空き家・空き地バンク登録カード

(1) 登録番号	第 2 4 号	(2) 分類	空き家・ <u>空き地</u> ・空き事業所等	<u>売却</u> 賃貸		
(3) 物件所在地	福島県双葉郡双葉町大字長塚字越田					
(4) 希望価格	<u>売却</u> ( 応相談 ) ・ 賃貸 ( 万円 )					
(5) 物件の概要	土地	4 2 9 . 6 5 m <sup>2</sup>	建物構造	建物建築年 ( 年 )		
	用途地域	第一種中高層 住居専用地域	木 造 軽量鉄骨造 鉄骨造 鉄筋コンクリート その他 ( )	建物補修	補修費用負担	
	建 物	1 階		m <sup>2</sup>	補修不要 多少必要 大規模必要 現在補修中	所有者負担 利用者負担 その他 ( )
		2 階		m <sup>2</sup>		
		その他		m <sup>2</sup>		
		延床	m <sup>2</sup>			
	間 取 り	1 階	居間 ( 畳 ) ・ 台所 ( 畳 ) ・ 風呂 ( 畳 ) ・ トイレ ( 畳 )			
			洋室 ( 畳 ) ( 畳 ) ( 畳 ) ・ 和室 ( 畳 ) ( 畳 ) ( 畳 )			
			その他			
		2 階	居間 ( 畳 ) ・ 台所 ( 畳 ) ・ 風呂 ( 畳 ) ・ トイレ ( 畳 )			
洋室 ( 畳 ) ( 畳 ) ( 畳 ) ・ 和室 ( 畳 ) ( 畳 ) ( 畳 )						
その他						
その他						
(6) 利用の状況						
住宅の種類	専用住宅 ・ 併用住宅	土地	<u>更地</u> ・ 更地予定			
未使用年数	年	その他	地目：宅地			
(7) 設備の状況						
電気	配線済・その他 ( )	風呂	ガス・灯油・電気・その他 ( )			
水道	<u>上水</u> ・井戸・その他 ( )	駐車場	有 ( 台 ) ・ 無			
下水道	<u>下水</u> ・浄化槽・その他 ( )	庭ほか	有 ( m <sup>2</sup> ) ・ 無			
ガス	プロパン・その他 ( )	物置等	有 ( m <sup>2</sup> ) ・ 無			
トイレ	水洗・汲取り／洋式・和式	その他				
(8) 主要施設までの距離						
J R 双葉駅	0 . 8 km	小学校	-km			
双葉町役場庁舎	0 . 9 km	中学校	-km			
病院・診療所	-km	公園	-km			
双葉警察署双葉駐在所	1 . 4 km	スーパー	-km			
浪江消防署	5 . 4 km	その他	km			
保育園・幼稚園	-km	その他	km			
(9) 特記事項	抵当権の設定等 なし					
受付日	令和 4 年 1 2 月 1 4 日	現地確認日	令和 4 年 1 1 月 2 4 日			
登録日	令和 4 年 1 2 月 2 7 日	有効期日	令和 6 年 1 2 月 2 7 日			
登録抹消日	年 月 日	契約成立・登録抹消・その他 ( )				

(10) 位置図



(11) 物件説明図 (配置図・間取り図)



(12) 写真

