

空き家・空き地バンク登録カード

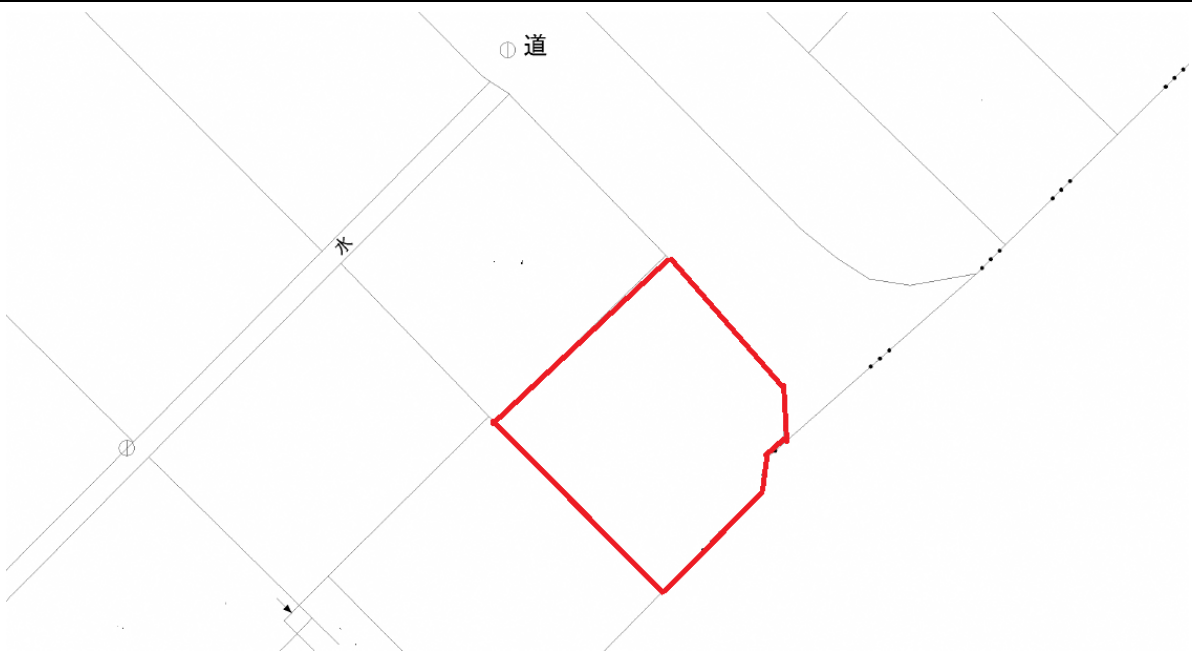
(1) 登録番号	第 4 7 号	(2) 分類	空き家・ <u>空き地</u> ・空き事業所等	売却 賃貸		
(3) 物件所在地	福島県双葉郡双葉町大字前田字坂下					
(4) 希望価格	売却 (万円程度) ・ 賃貸 (月額 1 万 6 千円程度)					
(5) 物件の概要	土地	3 4 8 . 3 3 m ²	建物構造	建物建築年 (年)		
	用途地域	無指定地域	木造	建物補修	補修費用負担	
	建物	1 階	m ²	軽量鉄骨造	補修不要 多少必要 大規模必要 現在補修中	所有者負担 利用者負担 その他 ()
		2 階	m ²	鉄骨造		
		その他	m ²	鉄筋コンクリート		
		延床	m ²	その他 ()		
	間取り	1 階	居間 (畳) ・ 台所 (畳) ・ 風呂 (畳) ・ トイレ (畳)			
			洋室 (畳) (畳) (畳) ・ 和室 (畳) (畳) (畳)			
			その他			
		2 階	居間 (畳) ・ 台所 (畳) ・ 風呂 (畳) ・ トイレ (畳)			
洋室 (畳) (畳) (畳) ・ 和室 (畳) (畳) (畳)						
その他						
その他						
(6) 利用の状況						
住宅の種類	専用住宅 ・ 併用住宅	土地	<u>更地</u> ・ 更地予定			
未使用年数	年	その他				
(7) 設備の状況						
電気	配線済・ <u>その他</u> (電力柱有)	風呂	ガス・灯油・電気・その他 ()			
水道	<u>上水</u> ・井戸・その他 (公営)	駐車場	有 (台) ・ 無			
下水道	<u>下水</u> ・浄化槽・その他 ()	庭ほか	有 (m ²) ・ 無			
ガス	<u>プロパン</u> ・その他 ()	物置等	有 (m ²) ・ 無			
トイレ	水洗・汲取り / 洋式・和式	その他				
(8) 主要施設までの距離						
	J R 双葉駅	2 . 1 km	小学校	-km		
	双葉町役場庁舎	2 . 1 km	中学校	-km		
	病院・診療所	-km	公園	-km		
	双葉警察署双葉駐在所	2 . 2 km	スーパー	-km		
	浪江消防署	7 . 1 km	その他	km		
	保育園・幼稚園	-km	その他	km		
(9) 特記事項						
	抵当権の設定等					
受付日	令和 4 年 1 1 月 2 1 日	現地確認日	令和 5 年 1 月 2 2 日			
登録日	令和 5 年 3 月 7 日	有効期日	令和 7 年 1 2 月 3 1 日			
登録抹消日	年 月 日	契約成立・登録抹消・その他 ()				

(10) 位置図



双葉町役場 HP「せんだんマップ(地図情報提供サービス)」を引用

(11) 物件説明図 (配置図・間取り図)



(12) 写真

