

## 別紙 1

## 空き家・空き地バンク登録カード

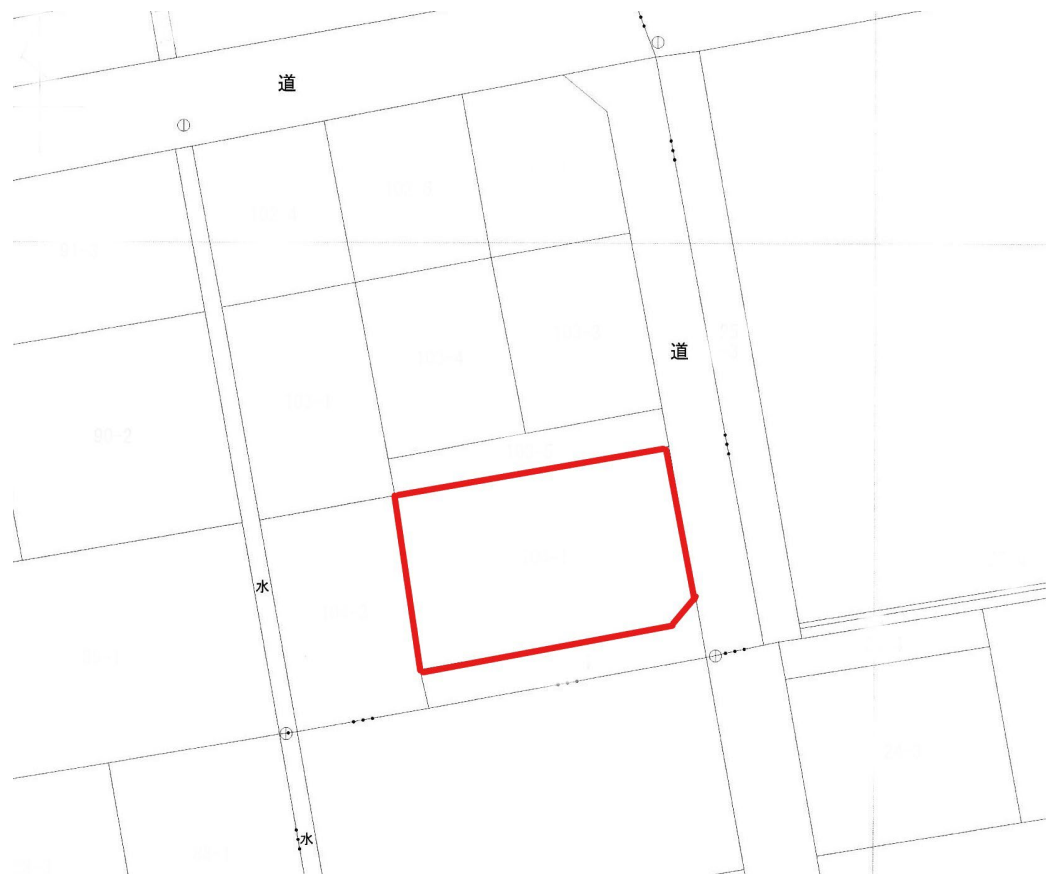
(1) 登録番号	第 6 7 号	(2) 分類	空き家・ <u>空き地</u> ・空き事業所等	<u>売却</u> 賃貸		
(3) 物件所在地	福島県双葉郡双葉町大字新山字久保前					
(4) 希望価格	売却（価格応談） ・ 賃貸（月額 _____ 円程度）					
(5) 物件の概要	土地	5 2 9 . 5 5 m <sup>2</sup>	建物構造	建物建築年（ _____ 年）		
	用途地域	第 1 種低層住居専用地域	木 造	建物補修	補修費用負担	
	建 物	1 階	m <sup>2</sup>	軽量鉄骨造	補修不要 多少必要 大規模必要 現在補修中	所有者負担 利用者負担 その他 ( _____ )
		2 階	m <sup>2</sup>	鉄骨造		
		その他	m <sup>2</sup>	鉄筋コンクリート		
		延床	m <sup>2</sup>	そ の 他 ( _____ )		
	間 取 り	1 階	居間( _____ 畳)・台所( _____ 畳)・風呂( _____ 畳)・トイレ( _____ 畳)			
			洋室( _____ 畳)( _____ 畳)( _____ 畳)・和室( _____ 畳)( _____ 畳)( _____ 畳)			
			その他			
		2 階	居間( _____ 畳)・台所( _____ 畳)・風呂( _____ 畳)・トイレ( _____ 畳)			
洋室( _____ 畳)( _____ 畳)( _____ 畳)・和室( _____ 畳)( _____ 畳)( _____ 畳)						
その他						
その他						
(6) 利用の状況						
住宅の種類	専用住宅 ・ 併用住宅	土地	<u>更地</u> ・ 更地予定			
未使用年数	_____ 年	その他				
(7) 設備の状況						
電 気	配線済・その他( _____ )	風 呂	ガス・灯油・電気・その他( _____ )			
水 道	<u>上水</u> ・井戸・その他(公営 _____ )	駐 車 場	有( _____ 台) ・ 無			
下水道	<u>下水</u> ・浄化槽・その他( _____ )	庭ほか	有( _____ m <sup>2</sup> ) ・ 無			
ガ ス	プロパン・その他( _____ )	物置等	有( _____ m <sup>2</sup> ) ・ 無			
トイレ	水洗・汲取り／洋式・和式	その他				
(8) 主要施設までの距離						
J R 双葉駅	0 . 6 km	小学校	-km			
双葉町役場庁舎	0 . 6 km	中学校	-km			
病院・診療所	-km	公園	-km			
双葉警察署双葉駐在所	0 . 5 km	スーパー	-km			
浪江消防署	5 . 1 km	その他	km			
保育園・幼稚園	-km	その他	km			
(9) 特記事項	抵当権の設定等 なし					
受 付 日	_____ 年 _____ 月 _____ 日	現地確認日	令和 5 年 7 月 2 1 日			
登 録 日	_____ 年 _____ 月 _____ 日	有効期日	_____ 年 _____ 月 _____ 日			
登録抹消日	_____ 年 _____ 月 _____ 日	契約成立・登録抹消・その他( _____ )				

(10) 位置図



双葉町役場 HP「せんだんマップ（地図情報提供サービス）」を引用

(11) 物件説明図（配置図・間取り図）



(12) 写真

