

## 別紙 1

## 空き家・空き地バンク登録カード

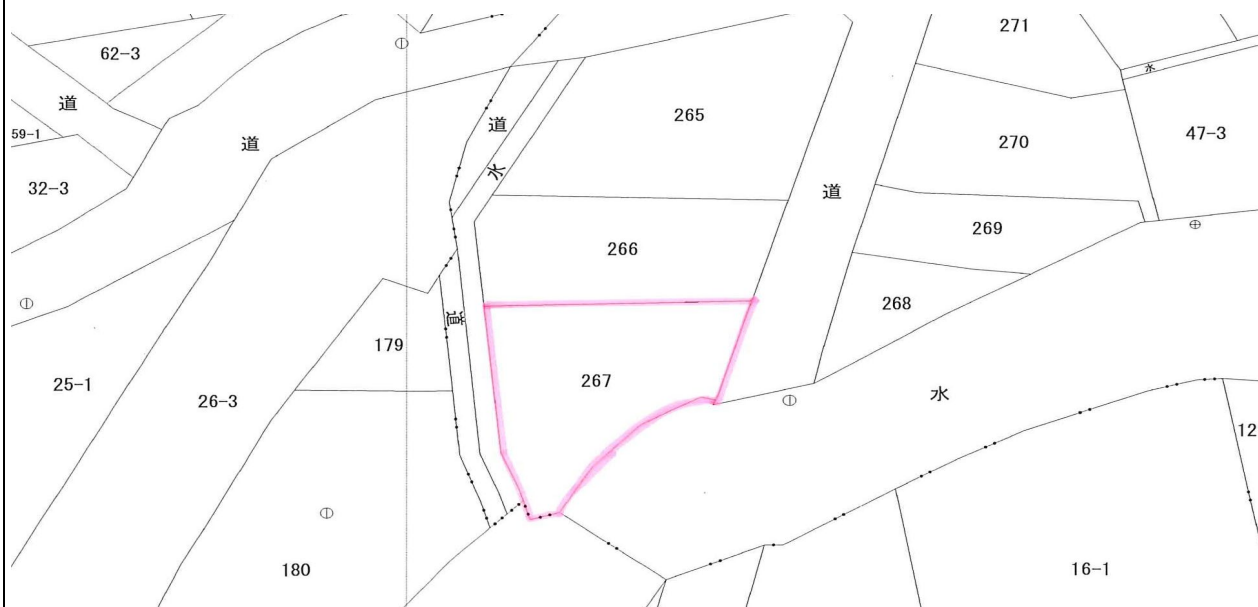
(1) 登録番号	第 7 9 号	(2) 分類	空き家・ <u>空き地</u> ・空き事業所等	<u>売却</u> 賃貸		
(3) 物件所在地	福島県双葉郡双葉町大字長塚字寺内前					
(4) 希望価格	<u>売却</u> (6,334,500 円程度) ・ 賃貸 (月額 _____ 円程度)					
(5) 物件の概要	土地	418.83 m <sup>2</sup>	建物構造	建物建築年 ( _____ 年)		
	用途地域	第一種住居地域	木造	建物補修	補修費用負担	
	建物	1 階	m <sup>2</sup>	軽量鉄骨造	補修不要	所有者負担
		2 階	m <sup>2</sup>	鉄骨造	多少必要	利用者負担
		その他	m <sup>2</sup>	鉄筋コンクリート	大規模必要	その他
		延床	m <sup>2</sup>	その他 ( _____ )	現在補修中	( _____ )
	間取り	1 階	居間 ( _____ 畳) ・ 台所 ( _____ 畳) ・ 風呂 ( _____ 畳) ・ トイレ ( _____ 畳)			
			洋室 ( _____ 畳) ( _____ 畳) ( _____ 畳) ・ 和室 ( _____ 畳) ( _____ 畳) ( _____ 畳)			
			その他			
		2 階	居間 ( _____ 畳) ・ 台所 ( _____ 畳) ・ 風呂 ( _____ 畳) ・ トイレ ( _____ 畳)			
洋室 ( _____ 畳) ( _____ 畳) ( _____ 畳) ・ 和室 ( _____ 畳) ( _____ 畳) ( _____ 畳)						
その他						
その他						
(6) 利用の状況						
住宅の種類	専用住宅 ・ 併用住宅	土地	<u>更地</u> ・ 更地予定			
未使用年数	_____ 年	その他				
(7) 設備の状況						
電気	配線済・その他 ( _____ )	風呂	ガス・灯油・電気・その他 ( _____ )			
水道	井戸・その他 ( _____ )	駐車場	有 ( _____ 台) ・ 無			
下水道	下水・浄化槽・その他 ( _____ )	庭ほか	有 ( _____ m <sup>2</sup> ) ・ 無			
ガス	プロパン・その他 ( _____ )	物置等	有 ( _____ m <sup>2</sup> ) ・ 無			
トイレ	水洗・汲取り / 洋式・和式	その他				
(8) 主要施設までの距離						
J R 双葉駅	0.4 km	なみえ創成小学校	5.4 km			
双葉町役場仮設庁舎	0.5 km	なみえ創成中学校	5.4 km			
病院・双葉町診療所	0.4 km	公園 (ラッキー公園 in なみえまち)	5.1 km			
双葉駐在所	0.6 km	スーパー (イオン浪江店)	4.8 km			
浪江消防署	4.9 km	その他	_____ km			
コスモス保育園・幼稚園	5.5 km	その他	_____ km			
(9) 特記事項	所有権 共有持分 1/2。共有者の売却意思確認済。					
受付日	_____ 年 _____ 月 _____ 日	現地確認日	令和 5 年 9 月 1 9 日			
登録日	_____ 年 _____ 月 _____ 日	有効期日	_____ 年 _____ 月 _____ 日			
登録抹消日	_____ 年 _____ 月 _____ 日	契約成立・登録抹消・その他 ( _____ )				

(10) 位置図



双葉町役場 HP「せんだんマップ（地図情報提供サービス）」を引用

(11) 物件説明図（配置図・間取り図）



(12) 写真

