

別紙 1

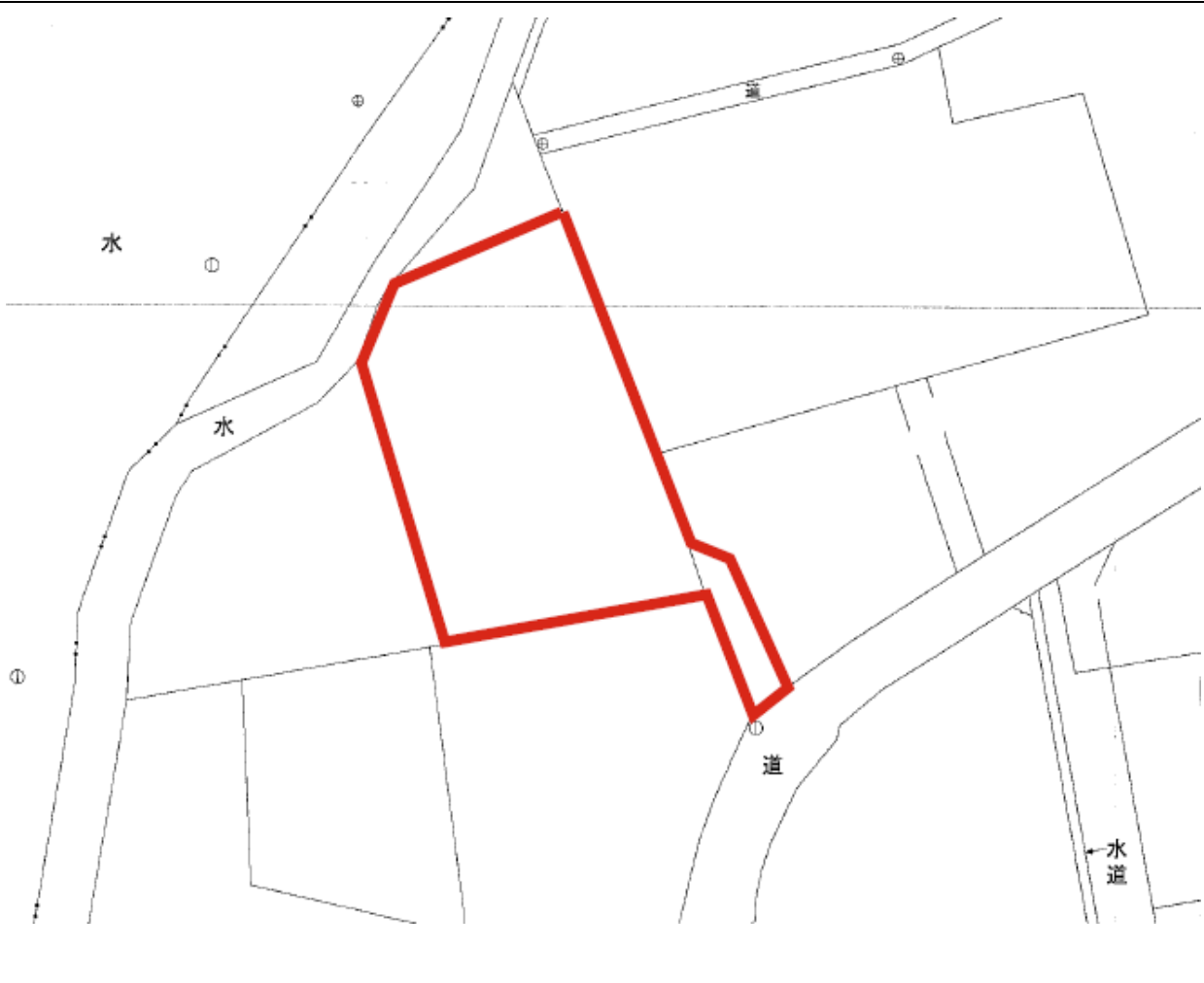
空き家・空き地バンク登録カード

(1) 登録番号		第 1 1 9 号	(2) 分類	空き家・ <u>空き地</u> ・空き事業所等		売却	
						賃貸	
(3) 物件所在地		福島県双葉郡双葉町大字長塚字観音堂					
(4) 希望価格		<u>売却</u> (価格応談) ・ 賃貸 (月額 円程度)					
(5) 物件の概要	土地	862.52 m ²	建物構造		建物建築年 (年)		
	用途地域	無指定地域	木造		建物補修	補修費用負担	
	建物	1階	m ²	軽量鉄骨造		補修不要	所有者負担
		2階	m ²	鉄骨造		多少必要	利用者負担
		その他	m ²	鉄筋コンクリート		大規模必要	その他
		延床	m ²	その他 ()		現在補修中	()
	間取り	1階	居間 (畳) ・ 台所 (畳) ・ 風呂 (畳) ・ トイレ (畳)				
			洋室 (畳) (畳) (畳) ・ 和室 (畳) (畳) (畳)				
			その他				
		2階	居間 (畳) ・ 台所 (畳) ・ 風呂 (畳) ・ トイレ (畳)				
洋室 (畳) (畳) (畳) ・ 和室 (畳) (畳) (畳)							
その他							
その他							
(6) 利用の状況							
住宅の種類	専用住宅 ・ 併用住宅		土地	<u>更地</u> ・ 更地予定			
未使用年数	年		その他				
(7) 設備の状況							
電気	配線済・その他 ()		風呂	ガス・灯油・電気・その他 ()			
水道	井戸・その他 ()		駐車場	有 (台) ・ 無			
下水道	下水・浄化槽・その他 ()		庭ほか	有 (m ²) ・ 無			
ガス	プロパン・その他 ()		物置等	有 (m ²) ・ 無			
トイレ	水洗・汲取り/洋式・和式		その他				
(8) 主要施設までの距離							
J R 双葉駅	0.69 km	小学校	km				
双葉町役場仮設庁舎	0.7 km	中学校	km				
双葉町 病院・ <u>診療所</u>	0.8 km	公園	km				
双葉 警察署・ <u>交番</u>	0.65 km	スーパー	km				
消防署	km	その他	km				
保育園・幼稚園	km	その他	km				
(9) 特記事項							
地番 21 番 3 の 1 番抵当権移転請求権仮登記が外れていない。							
受付日	年 月 日	現地確認日	2025 年 4 月 8 日				
登録日	年 月 日	有効期日	年 月 日				
登録抹消日	年 月 日	契約成立・登録抹消・その他 ()					

(10) 位置図



(11) 物件説明図 (配置図・間取り図)



(12) 写真

